

**Hectronic**

*Smart Solutions for  
parking and refuelling*

MANAGEN | BEZAHLEN | ÜBERWACHEN | E-MOBILITY

**Parkraum-Management  
leicht gemacht.**

# Wir helfen, Ihr Parkraum-Management zu optimieren.

## MANAGEN

Die webbasierte Management-Software ist Ihre Schaltzentrale. CityLine verbindet alle Komponenten Ihres Parkraum-Managements zu einem großen Ganzen und wächst mit Ihren Anforderungen. Als offene Plattform entwickelt, lassen sich über CityLine herstellerübergreifend Lösungen und Geräte auf der Verwaltungsebene integrieren und abbilden.

CityLine Module ermöglichen eine schnelle und flexible Erweiterung um zeitgemäße Features.

Die zentrale Überwachung und Verwaltung von Parkautomaten verschiedener Hersteller erfolgt über das Parking Operations Modul (POM).

**SEITE 4/5** Management-Software CityLine  
**SEITE 6/7** CityLine Module  
**SEITE 8/9** Anbindung von Drittsystemen  
**SEITE 10/11** Parking Operations Modul (POM)



## Was sind Ihre Anforderungen?

Lösungen von Hectronic lassen sich flexibel und individuell kombinieren. CityLine verbindet alle Komponenten Ihres Parkraum-Managements zu einem großen Ganzen.

## BEZAHLEN

Für Sie als Betreiber wie auch Parkraumnutzer bieten wir bargeldlose, stationäre und mobile Lösungen zur benutzerfreundlichen Abwicklung des Bezahlvorgangs.

Investitionssicher, tausendfach bewährt und mit viel Flexibilität für die Individualisierung – System, Funktion und Design betreffend.

### CityLine Module:

Kostenloses Parken | Zeitgenaues Parken  
 Variabler Rabatt | Strafzettel-Service | Digitale Quittung  
 Stellplatzbetrieb | Kennzeichenbetrieb

**SEITE 12/13** Mobile Payment  
**SEITE 14/15** Bargeldloser Parkautomat CiteaPico  
**SEITE 16/17** Parkautomat Citea



## ÜBERWACHEN

Cloudbasiertes System zur Parkzeitüberwachung und Optimierung der Auslastung Ihrer Parkräume in Echtzeit. Als offenes System entwickelt, lassen sich über die standardisierte Schnittstelle sämtliche Drittsysteme wie Kamera- und Sensorensysteme wie auch Peripheriegeräte integrieren und auf der CityLine Verwaltungsebene abbilden.

### CityLine Module:

Stellplatzbetrieb | Kennzeichenbetrieb

**SEITE 18/19** Überwachungssystem HecSpot

## E-MOBILITY

Wir von Hectronic haben unsere Erfahrungen aus den Bereichen Tanken und Parken vereint, damit Ihr Einstieg in die Elektromobilität gelingt. Flexibel kombinierbar, individuell auf Ihre Anforderungen angepasst und schon heute konform der aktuellen Ladesäulenverordnung (LSV).

Als offenes System konzipiert, lassen sich über die standardisierte Schnittstelle herstellerunabhängig Ladesäulen integrieren und auf der CityLine Verwaltungsebene abbilden.

### CityLine Module:

Stellplatzbetrieb | Kennzeichenbetrieb

**SEITE 20/21** Payment-Terminal HecPay



## Ihre Vorteile

- ✓ Kontrollzentrum für Park- und Servicebetrieb
- ✓ Konfiguration von Einstellungen
- ✓ Statistiken und Indikatoren zur Prozessoptimierung
- ✓ Echtzeit-Überwachung der Endgeräte
- ✓ Höchster Sicherheitsstandard
- ✓ SaaS-Lösung (Software as a Service)



## CityLine – die Schaltzentrale, die mit Ihren Anforderungen wächst.

### Management-Software CityLine

Die browserbasierte Management-Software überzeugt durch eine einfache Bedienung, höchste Sicherheitsstandards und bietet wertvolle Unterstützung für Ihr Parkraum-Management. CityLine ist plattformübergreifend über Tablet, Notebook oder Smartphone bedienbar.

Die Betriebsbereitschaft der im Feld befindlichen Endgeräte wird in Echtzeit überwacht und auf dem übersichtlichen Arbeitsplatz visualisiert. Jede Warnung oder Störmeldung ist sofort sichtbar und wird bei Bedarf an einen Servicemitarbeiter weitergeleitet.

### Tool für Ihre Prozessoptimierung

Mit CityLine lassen sich Prozesse wie Serviceeinsätze und Leerungsrouten analysieren, bewerten und optimieren. CityLine liefert zudem wertvolle Kennzahlen für Ihre Tarifgestaltung und -optimierung.

### Basisfunktionen:

- ✓ **Konfiguration:** Einstellen und Ändern der Parameter und Tarife
- ✓ **Statistiken und Kennzahlen:** Parkeinnahmen, Parkdauer, Transaktionen, Exportfunktion
- ✓ **Echtzeit-Status-Anzeige:** Live-Überwachung der Endgeräte
- ✓ **Installation:** Keine Installation erforderlich

### Erweiterte Funktionen:

- ⊕ **CityLine Module:** Schnelle und flexible Erweiterung um zeitgemäße Bezahl- und Überwachungsfunktionen, siehe **Seite 6/7**
- ⊕ **Integration von Drittsystemen:** Über die standardisierte Schnittstelle lassen sich herstellerunabhängig Systeme auf der Verwaltungsebene abbilden, siehe **Seite 8/9**
- ⊕ **Parking Operations Modul (POM):** Zentrale Überwachung und Verwaltung von Parkautomaten verschiedener Hersteller, siehe **Seite 10/11**



## CityLine Mobile für iOS und Android.

### CityLine verbindet alle Bereiche und Komponenten zu einem großen Ganzen:



#### BEZAHLEN

Die Zahlungsabwicklung mit Debit- und Kreditkarte, in bar oder anhand mobiler Bezahlssysteme – CityLine bildet alle Facetten ab und lässt sich im Zusammenspiel mit der Citea-Familie sowie Drittanbieter-Lösungen realisieren, siehe **Seiten 12-17**

#### ÜBERWACHEN

Parkraumüberwachung für die effiziente Nutzung und Wertschöpfung Ihrer Parkflächen – realisierbar im Zusammenspiel mit HecSpot, Citea und CiteaPico bzw. Anbindung von Drittsystemen, siehe **Seite 18/19**

#### E-MOBILITY

Mit unserem Payment-Terminal gelingt der Einstieg in die Elektromobilität, schon heute konform der aktuellen Ladesäulenverordnung (LSV), siehe **Seite 20/21**

**Weitere Infos zur Management-Software:**  
[www.hectronic.com/cityline](http://www.hectronic.com/cityline)

# CityLine Module – zeitgemäße Bezahl- und Überwachungsfunktionen flexibel ergänzen.

## BEZAHLEN



### Kostenloses Parken für Parkraumnutzer

Kostenloses Parken für Anwohner und autorisierte Parkraumnutzer: Die Identifikation erfolgt jeweils über das Kennzeichen. Die kostenfreie Parkdauer wird in mehreren Intervallen pro Tag definiert und erlaubt das kostenfreie Parken in diesen Zeiträumen.

Bei Überschreiten der kostenlosen Parkdauer kann der Parkraumnutzer, zum Beispiel in Kombination mit dem optional verfügbaren Service „Kennzeichenbetrieb“, die zusätzlich anfallenden Parkgebühren bezahlen.



### Zeitgenaues Parken

Erst mit Beendigung der Parkzeit werden die Parkgebühren anhand der tatsächlichen Parkdauer ermittelt.

Die Aufzeichnung der Parkdauer startet mit dem Check-in und endet exakt zu dem Zeitpunkt, wenn der Parkraumnutzer wieder mit seiner Identifikationskarte auscheckt. Erst dann wird die zeitgenaue Parkgebühr berechnet und vom Konto des Fahrers sicher abgebucht.



### Variabler Rabatt

Ermäßigte Parkgebühren für Anwohner und autorisierte Parkraumnutzer.

Wiederkehrende Kunden und registrierte Parkraumnutzer identifizieren sich zum Beispiel über eine ID-Karte und profitieren von einem maßgeschneiderten Rabatt.



### Strafzettel-Service

Ermöglicht die Bezahlung von Bußgeldern für Parkverstöße direkt am Parkautomat.

Der Fahrer gibt das Aktenzeichen am Parkautomat ein und bezahlt direkt den Bußgeldbetrag. Das Aktenzeichen des Bußgeldbescheides wird entweder von CityLine oder von dem Dienst eines Drittanbieters generiert.

Die Gebühren für Parkverstöße lassen sich bequem im Backoffice festlegen und jederzeit aktualisieren.

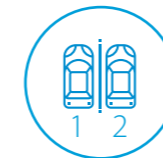


### Digitale Quittung

Quittung über entrichtete Parkgebühren online abrufen und als PDF-Datei abspeichern.

Dieser Service ermöglicht Parkraumnutzern online auf Quittungen zuzugreifen. Mit der Eingabe der Kartenummer und des Kfz-Kennzeichens wird eine Übersicht aller relevanten Parkaktivitäten angezeigt. Der Parkraumnutzer kann den Quittungsbeleg als PDF-Datei herunterladen.

## ÜBERWACHEN



### Stellplatzbetrieb

Übertragung der Parkplatzbelegung in Echtzeit vom Parkautomat in das Backoffice.

Der Parkraumnutzer gibt mit der Zahlung seine Stellplatznummer an. Anhand dieser kann die Parkdauer und ggf. die Überschreitung der Parkdauer kontrolliert werden.



### Kennzeichenbetrieb

Übertragung des Kennzeichens in Echtzeit vom Parkautomat in das Backoffice.

Der Parkraumnutzer gibt bei der Zahlung das Kfz-Kennzeichen als Identifikationsmittel ein. Über das Kennzeichen kann die Parkdauer und ggf. die Überschreitung der Parkdauer kontrolliert werden.



# Eine Plattform für alles – flexible Anbindung von Drittsystemen

Der Markt rund um Parking Services ist stark regional geprägt und entwickelt sich dynamischer denn je. Gut, dass es ein System gibt, das ganz flexibel mit Innovationen und Nutzergewohnheiten wächst und alle Daten an einem Ort bündelt. Das System heißt CityLine und der Schlüssel ist die standardisierte Schnittstelle (API).



## Standardisierte Schnittstelle (API) für Drittanbieter-Systeme

Mit CityLine haben wir eine offene Plattform geschaffen, die sämtliche Drittanbieter-Systeme – vom Parkautomat, über die Payment App, den Kennzeichendienst bis hin zu Kamera- und Sensorsystemen – integriert. Der Schlüssel ist die standardisierte Schnittstelle, basierend auf modernster Cloud-Technologie und entwickelt auf höchstem Sicherheitsstandard.

Dank dieser Schnittstelle lassen sich europaweit unzählige lokale Systeme und Lösungen integrieren. Die Übersicht vermittelt einen Eindruck. Unterteilen lässt sich diese Vielfalt an Systemen grundsätzlich in drei Funktionsbereiche:

### Automaten & Payment Apps

Herstellerunabhängiges Zusammenführen von Park- bzw. Ladeautomaten und Payment Apps innerhalb eines Systems.

### Kennzeichendienste

Sie wählen die bevorzugte Lösung, wir integrieren den Zahlungsvorgang in Ihr Management-System CityLine.

### Kennzeichenerkennung

Integration von Kamera- und Schrankensystemen in Kombination mit Payment-Lösungen kontaktlos, per App oder am Automat.

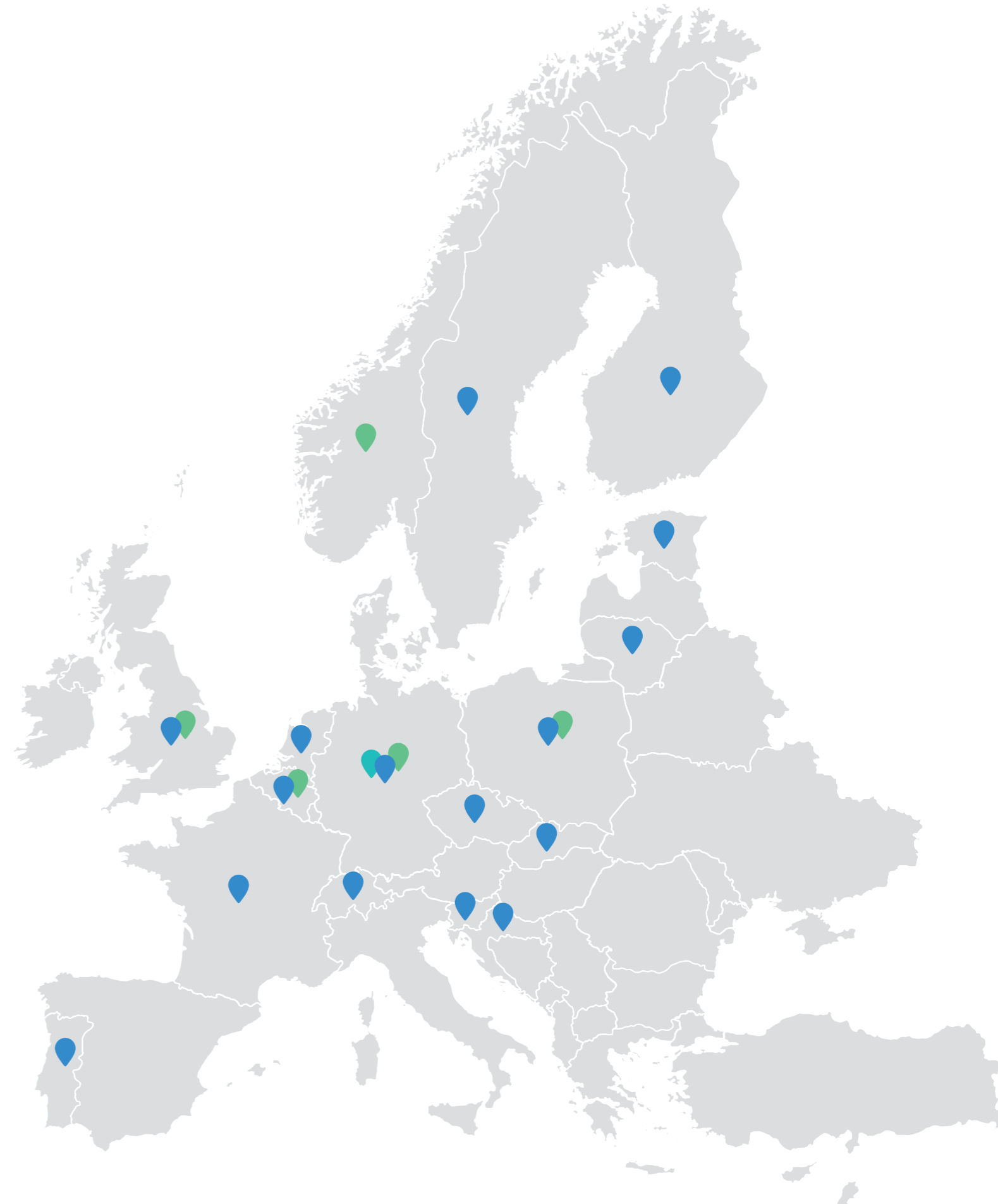
## Zentrale Verwaltung über CityLine

Auf der Verwaltungsebene werden alle Daten gebündelt. Sie erhalten einen einfachen Überblick über diverse Zahlungswege – unabhängig des Automaten, der Payment App, der mobilen Zahlungsmöglichkeit oder des Herstellers des Peripheriegeräts.

Alle Transaktionen werden integriert und stehen über CityLine für übergreifende Analysen und Ihr Berichtswesen zur Verfügung.

## Enforcement-Partner

Aggregierte Datenstämme wiederum ermöglichen die zentrale Verwaltung der Parkkontrolle (Enforcement). Die Geräte und Systeme Ihrer Enforcement-Partner lassen sich über die standardisierte Schnittstelle integrieren.



# Parking Operations Modul (POM) – ein effizienter Parkraumbetrieb beginnt beim digitalen Management.

POM aggregiert die Daten aller Parkautomaten Ihres Systems – herstellerunabhängig und übersichtlich in der CityLine-Oberfläche. Mit POM dürfen Sie sich auf Erleichterungen und Effizienzsteigerungen beim Betreiben Ihrer Parkautomaten einstellen!

## Funktionen des Parking Operations Moduls (POM)



Monitoring der Automaten



Parkautomaten aller Hersteller



Ticketsystem für Aufgaben



Historie aller Parkvorgänge



Daten visualisieren und auswerten



Wartung und Reinigung



Leerungen und Geldtransport



Automaten Historie

## Verwalten Sie Parkautomaten unterschiedlicher Hersteller in Ihrem System?

Dann ist POM genau die richtige Lösung. Mit diesem Modul lässt sich die Überwachung und Verwaltung aller Ihrer Parkautomaten an zentraler Stelle vornehmen.

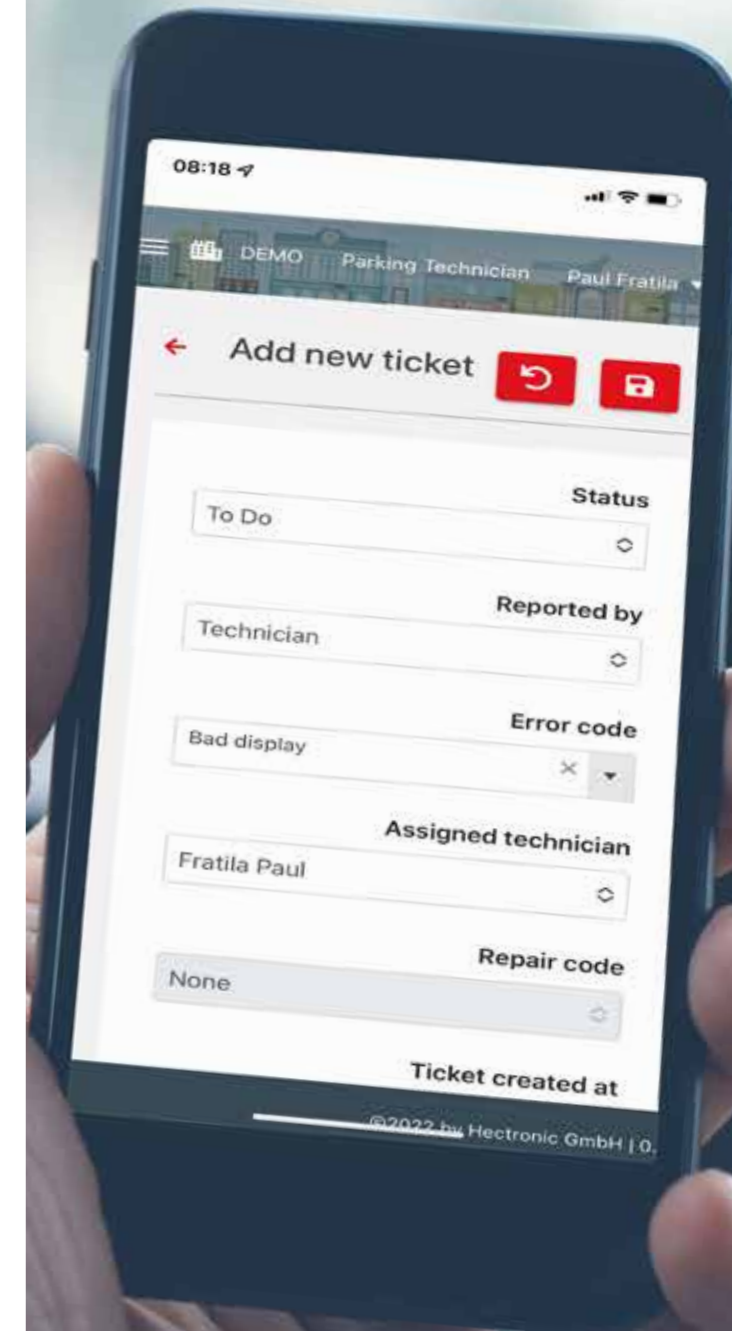
POM bündelt die Daten Ihrer Automaten und visualisiert diese auf einem übersichtlichen Dashboard, integriert in die Management-Software CityLine. Im Ergebnis erleichtert das Ihre Arbeit und deckt im direkten Vergleich Optimierungspotentiale Ihrer im Feld befindlichen Systeme auf.

Sie als Anwender profitieren zudem von vielen praktischen Funktionen wie dem Ticketsystem für Aufgaben, Instandhaltungs-Alerts und Historie über Parkvorgänge und Automaten.

POM ist eine webbasierte Cloud-Lösung, die als separates Modul in CityLine integriert wird und als benutzerfreundliche Web-Oberfläche bereitgestellt wird.

Ihr Servicetechniker sind über die CityLine Mobile App angebunden und können Tätigkeiten und Fehler vor Ort beheben und Meldungen deaktivieren.

## Das übersichtliche Dashboard



## Ihre Vorteile

- ✓ Benutzerfreundlich, mobil und kontaktlos mit dem Smartphone bezahlen
- ✓ Flexible Integration – auch in Zusammenspiel mit Parkautomaten und Payment-Terminals
- ✓ Zentrale Verwaltung, Konfiguration Statistiken und Kennzahlen über alle integrierten Systeme
- ✓ Für Sie als Betreiber entfällt das Bargeldhandling
- ✓ Weniger Aufbrüche von Automaten
- ✓ Unabhängige App-Lösungen und zukunftssichere Technologie



## Mobile Payment – zeitgemäße Angebote für Ihre Parkkunden.

### Parkscheine mobil bezahlen

Bargeldloses Bezahlen ist auf dem Vormarsch und Corona hat diesem Trend nochmals mächtig Vorschub verliehen. Den Wunsch, schnell und kontaktlos zu bezahlen, können Sie bei der Bewirtschaftung Ihrer Parkräume entsprechen – einfacher und flexibler denn je! Unsere Systeme integrieren eine Vielzahl an mobilen Zahlungsmöglichkeiten:

- ✓ Mobil über Apple Pay, Google Pay oder Twint, kontaktlos am Parkautomat
- ✓ Mobil über Payment-Apps favorisierter Drittanbieter, siehe auch Seite 8/9

Sie entscheiden sich für die Bezahlungsfunktion, wir integrieren sie in Ihr System. Ein Zusammenspiel mit existierenden Automaten ist dabei selbstverständlich. Über die standardisierte Schnittstelle führen wir alle Daten auf der Verwaltungsebene zusammen. Damit lassen sich von nun an alle Parameter und Tarife zentral konfigurieren. Statistiken über Transaktionen oder Kennzahlen zu Parkeinnahmen und Parkdauer sind jederzeit und plattformübergreifend in Echtzeit verfügbar.



Seiten 4 – 11

### Fern-Management und zentrale Verwaltung:

Konfiguration, Statistiken, Kennzahlen, Echtzeit-Status-Anzeige visualisiert CityLine auf der Verwaltungsebene und integriert über die standardisierte Schnittstelle Drittsysteme, wie zum Beispiel Payment Apps.

### CityLine Module:

- ⊕ Kostenloses Parken
- ⊕ Zeitgenaues Parken
- ⊕ Strafzettel-Service
- ⊕ Variabler Rabatt
- ⊕ Digitale Quittung



## Kombinierbar mit Parkautomaten und Payment-Terminals

Automaten und Terminals sind für mobile Zahlungen



### Parkautomat CiteaPico

Bargeldloser Parkautomat, **siehe Seite 14/15**

### Parkautomat Citea

Der Klassiker unter den Parkautomaten ist bereit für die Zukunft, **siehe Seite 16/17**

### Payment-Terminal HecPay

Das barrierefreie Payment-Terminal HecPay erfüllt schon jetzt die Vorgaben der Ladesäulenverordnung (LSV), **siehe Seite 20/21**

Weitere Infos [www.hectronic.com](http://www.hectronic.com)



## Ihre Vorteile

- ✓ Kostengünstig in der Anschaffung und wirtschaftlich im Betrieb
- ✓ Elegantes, robustes und kostengünstiges Gehäuse
- ✓ Fernwartung jederzeit und von jedem Ort aus über die Cloud

## CiteaPico – bargeldlos, wirtschaftlich, gut. Parkautomat mit Kopf und Fuß.

### Bargeldloser Parkautomat CiteaPico

Die Zukunft beginnt jetzt. Hier kommt der bargeldlose Parkautomat – eine Lösung mit Kopf und Fuß. Funktional, wirtschaftlich, nachhaltig bedient er den Zeitgeist und schmiegt sich elegant in das moderne Stadtbild ein.

Bezahlt wird mit Karte oder kontaktlos mit Mobiltelefon. Die Benutzerführung erfolgt über ein großes und sehr robustes Touch Display. Nach erfolgreichem Bezahlvorgang kann das Ticket per SMS oder E-Mail ausgegeben werden. In Kombination mit Payment Apps Dritter kann die Parkzeit bequem von unterwegs verlängert werden.

### Alles, aber von nichts zu viel

Der CiteaPico ist klein und kompakt gebaut, daher kostengünstig in der Anschaffung und wirtschaftlich im Betrieb. Schließlich ist kein Wechsel der Papierrolle und kein Wechsel der Geldkassette erforderlich. Es fallen weniger Fahrten an und die Personalkosten reduzieren sich. Falls doch mal eine Wartung ansteht, kann der obere Teil, der Kopf des CiteaPico, abgenommen werden.



Seiten 4 – 11

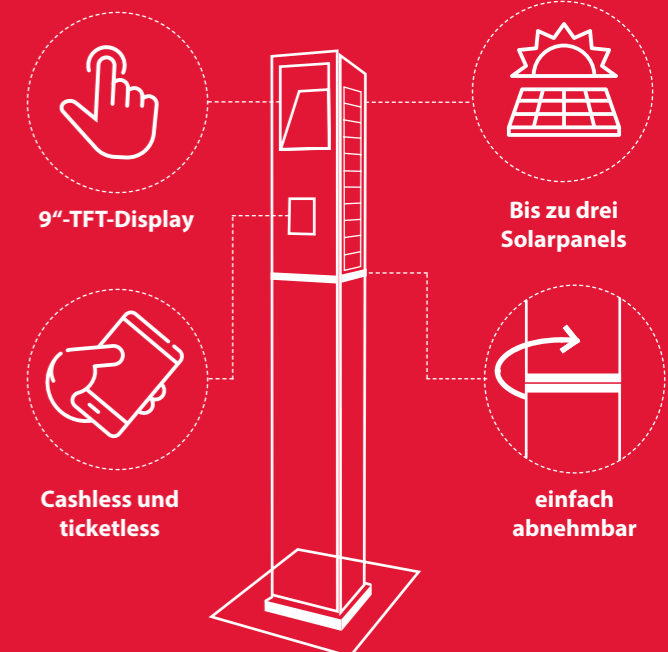
### Fern-Management und zentrale Verwaltung:

Konfiguration, Statistiken, Kennzahlen, Echtzeit-Status-Anzeige visualisiert CityLine auf der Verwaltungsebene und integriert über die standardisierte Schnittstelle Drittsysteme.

### CityLine Module:

- ⊕ Kostenloses Parken
- ⊕ Zeitgenaues Parken
- ⊕ Strafzettel-Service
- ⊕ Variabler Rabatt
- ⊕ Digitale Quittung

### Funktionalitäten:



### Individuelle Konfigurationsmöglichkeiten für Parkautomat CiteaPico



### Zahlungsmöglichkeit

Bargeldlos mit Kartenterminal oder Kontaktloseinheit, ticketlos, mobile Zahlungsautorisierung.

### Zwei-Komponenten-Bauweise

Die unabhängigen Komponenten (Kopf und Fuß) erlauben eine flexible Integration in das Stadtmobil.

### Individuelles Design

Gehäusefarbe wählbar, optional mit Werbeanbringung.

### Anzeige und Kommunikation

9"-TFT-Display, Touchflow und Sprache konfigurierbar, 2G-/3G-/4G-Modem-Kommunikation oder LAN-Anbindung.

### Stromversorgung

Bis zu drei Solarpanels (je 14 Wp) seitlich am Gehäuse des Kopfes, Batterie (28 Ah) im Fuß.

Weitere Infos zum Parkautomat CiteaPico:  
[www.hectronic.com/citeapico](http://www.hectronic.com/citeapico)





## Ihre Vorteile

- ✓ Einfache und intuitive Bedienung
- ✓ Hervorragende Individualisierungsmöglichkeiten (Funktion und Design)
- ✓ Fernwartung jederzeit und von jedem Ort aus über die Cloud  
Strukturiertes Innenleben

# Citea – alles, was Sie für die Zahlungsabwicklung benötigen.

## Parkautomat Citea

Dank der modularen Bauweise und den flexiblen Systemkomponenten lässt sich der Citea flexibel entsprechend Ihrer Bedürfnisse und Anforderungen konfigurieren. Bei der Bewirtschaftung abgegrenzter Parkräume spielt der Citea als Bezahlstation seine Vorteile aus.

Auf herausragende Qualität und Zuverlässigkeit dürfen Sie sich dabei immer verlassen. Nicht zuletzt wegen seines robusten Aluminiumgehäuses hat sich der Citea tausendfach bewährt – weltweit setzen Städte und Kommunen auf das flexible System.

In Kombination mit Payment Apps von Drittanbietern bietet sich Parkraumnutzern eine besonders komfortable Zahlungsabwicklung an. Die Parkzeit kann bequem von unterwegs verlängert werden.

## Citea als universelle Bezahlstation

Citea lässt sich als universelle Bezahlstation adaptieren und kann überall dort zum Einsatz kommen, wo Gebühren und Eintritte erhoben werden.



Seiten 4 – 11

## Fern-Management und zentrale Verwaltung:

Konfiguration, Statistiken, Kennzahlen, Echtzeit-Status-Anzeige visualisiert CityLine auf der Verwaltungsebene und integriert über die standardisierte Schnittstelle Drittsysteme.

## CityLine Module:

- ⊕ Kostenloses Parken
- ⊕ Zeitgenaues Parken
- ⊕ Strafzettel-Service
- ⊕ Variabler Rabatt
- ⊕ Digitale Quittung



Citea mit Solar-Haube

## Individuelle Konfigurationsmöglichkeiten für Parkautomat Citea



### Sicherheit

Anti-Graffiti-Beschichtung, Vandalismus-Schutz, Tresor für selbstsichernde Münzkassette, Wertfach für Banknoten.

### Anzeige und Kommunikation

TFT-Touch- oder LCD-Display, Sprache individuell wählbar, 2G-/3G-/4G-Modem-Kommunikation, LAN-Anbindung.

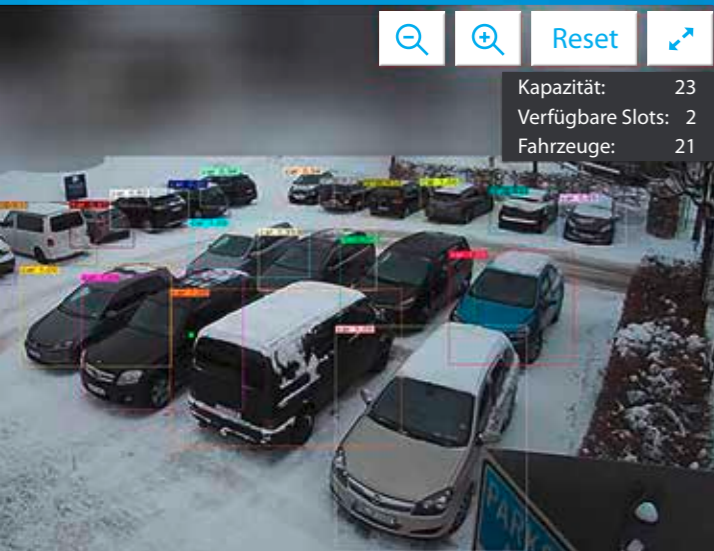
### Zahlungsmöglichkeit und Bedienung

Münzen, optional mit Banknotenleser, bargeldlose Systeme (Giro- und Kreditkarte, mit/ohne PIN-Pad, Kontaktloseinheit), ticketlos, mobile Zahlungsautorisierung.

### Umweltfreundlich

Solarversorgung mit 14,2 Wp (intern), optional auch mit 39 Wp (intern und extern), schwachlichtoptimiert.

Weitere Infos zu Bezahlssystemen:  
[www.hectronic.com/citea](http://www.hectronic.com/citea)



## Ihre Vorteile

- ✓ Parkflächen-Auslastung in Echtzeit detektieren, identifizieren und die Wirtschaftlichkeit steigern
- ✓ Anwendung auch bei Nacht oder bei schneebedeckten Parkplätzen
- ✓ Dynamischer Einsatz von Tarifen
- ✓ Kosteneinsparung durch gezielte Parkplatzkontrollen
- ✓ Weniger Parkplatz-Suchverkehr und geringere Lärmbelastung
- ✓ Schnelle Installation
- ✓ Offene Schnittstelle für die Weiterleitung der Belegungsdaten
- ✓ Umfassender After-Sales-Service: Support-Hotline, Mitarbeiter-schulung und Repair-Center



# HecSpot – damit Sie den entscheidenden Blick voraus sind.

## Überwachungssystem HecSpot

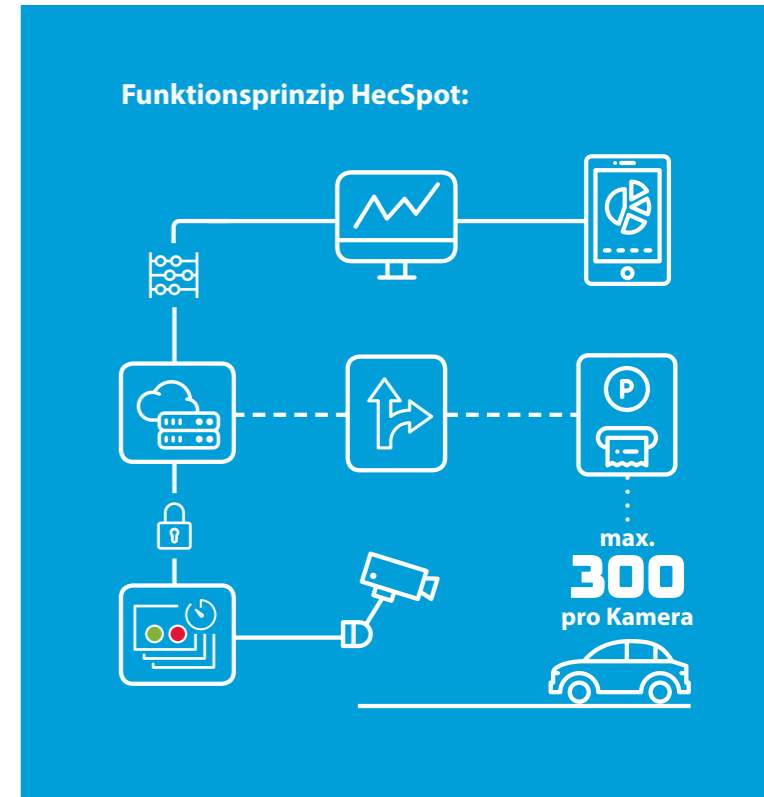
Das cloudbasierte Überwachungssystem HecSpot liefert Echtzeit-Informationen über die Parkraumbelegung auf Ihren Rechner oder Ihr Smartphone und gibt wertvolle Prognosen für die zukünftig zu erwartende Parkraumnutzung.

Dieses Wissen lässt sich für die Steuerung des Parksuchverkehrs und Parkplatzkontrollen nutzen, aber auch um die Wirtschaftlichkeit Ihres Objekts zu optimieren, zum Beispiel mit dem dynamischen Einsatz von Tarifen.

## Funktionsprinzip

Die Datenbasis generieren Überwachungskameras, die Momentaufnahmen an einen cloudbasierten Server mit algorithmischer Verarbeitung senden.

Eine Schnittstelle ermöglicht die Datenkommunikation zu Drittsystemen. Denkbar sind Parkplatzinformationsanzeigen, Leitsysteme oder Apps. Als Bezahlstation lässt sich der Citea integrieren und individuell konfigurieren (vgl. Schaubild rechts).



Seiten 4 – 11

## Fern-Management und zentrale Verwaltung:

Konfiguration, Statistiken, Kennzahlen, Echtzeit-Statusvisualisiert CityLine auf der Verwaltungsebene und integriert über die standardisierte Schnittstelle Drittsysteme, wie zum Beispiel Kamera- und Sensorsysteme.

## CityLine Module:

- ⊕ Stellplatzbetrieb
- ⊕ Kennzeichenbetrieb

## Anwendungsszenarien HecSpot, integriert über die standardisierte Schnittstelle



### HecSpot + Kamera/Sensor + CityLine

Parkplatzbelegung in Echtzeit, inkl. Anzeige der Parkdauer. Ausgabe von Statistiken und Ermittlung von Tendenzen für die Parkplatzbelegung.

### HecSpot + Kamera/Sensor + CityLine + Citea

Zusätzlich Echtzeit-Überwachung Ihres Parkraums und damit Identifikation bezahlter Parkplätze und Parkplätze ohne Parkschein.

### HecSpot + Kamera/Sensor + CityLine + Verkehrsleitsysteme (Drittsysteme)

Zusätzlich werden Informationen der Parkraumüberwachung an das Verkehrsleitsystem übertragen und zur Steuerung des Parksuchverkehrs angezeigt.

Weitere Infos zum Überwachungssystem:  
[www.hectronic.com/hecspt](http://www.hectronic.com/hecspt)

## HecPay – barrierefrei zahlreiche Ladepunkte autorisieren.

### Ihre Vorteile

- ✓ Ein Bezahlterminal für mehrere Ladepunkte
- ✓ Erhebliche Kostenreduzierung
- ✓ Kontaktlose und bargeldlose Bezahl-/Autorisierungsmethoden, die ein barrierefreies Bezahlen entsprechend der Ladesäulenverordnung (LSV) ermöglichen
- ✓ Standardanbindung über OCPP
- ✓ Kompatibel mit allen gängigen Ladesäulen und Backend-Management-Systemen
- ✓ Robustes Gehäuse und Display für die Außeninstallation



### Anwendungsbereich

Der HecPay wird im Bereich **Öffentliches Laden** (Kundenparkplätze, Laden im Straßenraum, Laden innerorts und Ladeparks an Verkehrsachsen) eingesetzt.

Das Terminal bietet eine zentrale Payment-Lösung für zahlreiche Ladepunkte. Es ermöglicht einen barrierefreien Zahlungsvorgang gemäß der Ladesäulenverordnung (LSV). HecPay hilft Ihnen, Ihre Ladeinfrastruktur effizient auf den neuesten Stand zu bringen – unabhängig davon, welches Backend-Managementsystem und welchen Ladesäulentyp Sie einsetzen.

### Individualisierung durch Funktionen/Module

Der HecPay hat eine Vielzahl von Individualisierungsmöglichkeiten und dadurch größtmögliche Flexibilität.

- 9"-TFT-Display
- Kredit- & Debitkarten
- Ladekarten
- Digitaler Beleg
- Für n Ladepunkte
- Mobile Payment & Autorisierungssystem easy2fuel

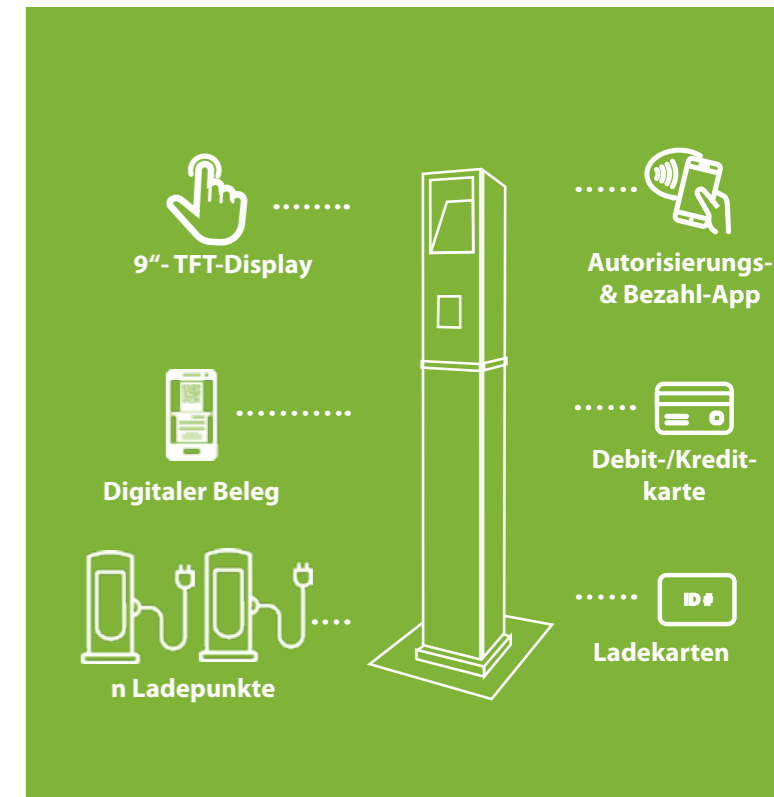


### Fern-Management und zentrale Verwaltung:

Konfiguration, Statistiken, Kennzahlen, Echtzeit-Status visualisiert CityLine auf der Verwaltungsebene und integriert über die standardisierte Schnittstelle Drittsysteme, wie zum Beispiel Ladestationen.

### CityLine Module:

- ⊕ Stellplatzbetrieb
- ⊕ Kennzeichenbetrieb



### Der HecPay ist kombinierbar mit:



### Mobile Payment:

Beschleunigen Sie den Ladeprozess, siehe **Seite 12/13**

Weitere Infos zum Payment-Terminal HecPay:  
[www.hectronic.com/hecpay](http://www.hectronic.com/hecpay)

## Bei uns stehen Sie im Mittelpunkt – versprochen!



Schnell, flexibel und individuell gehen wir auf Ihre speziellen Anforderungen ein. Unsere Vertriebspartner beraten Sie auf Augenhöhe und finden gemeinsam mit Ihnen die optimale Lösung.

### Unser Ziel ist Ihre Zufriedenheit

Kompetent, umfassend, auf Augenhöhe und in Ihrer Nähe – gemeinsam mit Ihnen bauen wir Ihr perfekt abgestimmtes Parkraum-Management auf oder erweitern Ihr bestehendes System.

Unsere Lösungen aus den Bereichen **MANAGEN**, **BEZAHLEN**, **ÜBERWACHEN** und **E-MOBILITY** decken das gesamte Spektrum ab und lassen sich flexibel und individuell kombinieren, integrieren und skalieren.

Unsere smarten Software-Lösungen ergänzen die bewährten Hardware-Komponenten und eröffnen neue Möglichkeiten hinsichtlich Wirtschaftlichkeit und Benutzerfreundlichkeit.

Als verlässlicher Partner stehen wir für Lösungen mit Mehrwert und investieren in die Entwicklung neuer und praxistauglicher Systeme, auf die Sie sich verlassen können, denn unser Ziel ist Ihre Zufriedenheit. Lösungen von Hectronic stehen seit 50 Jahren für Qualität. Das soll auch in Zukunft so bleiben!

### Sicherheit und Verlässlichkeit

Wir haben den Anspruch, jederzeit und bei Ihnen vor Ort Ihr hilfreicher Ansprechpartner zu sein – vor und nach dem Kauf.

Weltweit unterstützen wir Sie mit kompetenter Beratung und über unsere zuverlässigen Support-Hotlines. Ein internationales Service- und Vertriebsnetz mit über 70 Partnern bietet Ihnen absolute Sicherheit und Verlässlichkeit – immer in Ihrer Nähe.

Unser Repair-Center ist spezialisiert auf Reparaturen, Garantie- und Gewährleistungsansprüche und auf die zeitnahe Bearbeitung dieser.

Schulungen von Hectronic machen Ihre Mitarbeiter zu qualifiziertem Personal und versetzen Sie in die Lage, das gesamte Potential der Hectronic-Technik ausschöpfen und anwenden zu können.

Zahlreiche Betreiber mit unterschiedlichen Anwendungsszenarien vertrauen auf unsere Lösungen:

- **Städte und Kommunen**
- **Parkhäuser (öffentlich/privat)**
- **Hotels und Restaurants**
- **Einkaufszentren und Freizeitanlagen**
- **Flughäfen**
- **Krankenhäuser**
- **Ladeparks**
- **Unternehmens- und Kundenparkplätze**

Referenzbeispiele nachlesen:  
[www.heckronic.com/referenzen](http://www.heckronic.com/referenzen)

**Hectronic GmbH**

Allmendstrasse 15  
D-79848 Bonndorf  
Tel. +49 7703 9388-0  
mail@hectronic.com

**Hectronic Schweiz AG**

Aarauerstrasse 69  
CH-5200 Brugg  
Tel. +41 56 46074-74  
mail@hectronic.ch

**Hectronic Austria GmbH**

Hobelweg 4  
A-4055 Pucking  
Tel. +43 7229 23808-0  
mail@hectronic.at

**Hectronic Vertriebs- und Service GmbH****Niederlassung RheinRuhr**

Paul-Reusch-Strasse 10  
D-46045 Oberhausen  
Tel. +49 208 40952-00  
info@hectronic.de

**Niederlassung Nord**

Parallelweg 30  
D-28219 Bremen  
Tel. +49 421 696814-00  
info@hectronic.de

**Niederlassungen Ost**

Carl-Scheele-Strasse 16  
D-12489 Berlin-Adlershof  
Tel. +49 30 6392526-0  
info@hectronic.de

**Niederlassung Mannheim**

Lechstrasse 5  
D-68199 Mannheim  
Tel. +49 621 8453-149  
info@hectronic.de

Otto-Hahn-Strasse 3-5  
D-37574 Einbeck  
Tel. +49 5561 31997-49  
info@hectronic.de

Handelsplatz 4  
D-04319 Leipzig  
Tel. +49 341 561113-53  
info@hectronic.de

**Hectronic France Sarl**

5, Boulevard de Créteil  
F-94100 Saint-Maur-des-Fossés  
Tel. +33 1 418111-12  
mail@hectronic.fr

**Hectronic Polska Sp. z o.o.**

Bór 164  
PL-42-200 Częstochowa  
Tel. +48 34 3697373  
mail@hectronic.pl

**Hectronic India Retail & Parking Automation Pvt. Ltd.**

No. P6, 1st Cross, 3rd Stage  
IND-560058 Bangalore  
Tel. +91 80 283633-08  
mail@hectronic.in

Ihr Vertriebspartner: