

Zarządzanie

CityLine – centrum zarządzania, które rośnie wraz z Twoimi wymaganiami.

Oprogramowanie CityLine dostępne z poziomu przeglądarki internetowej cechuje się łatwą obsługą i najwyższymi standardami bezpieczeństwa. Ułatwia podejmowanie optymalnych decyzji i zapewnia pełne wsparcie w zarządzaniu parkingami. CityLine to wieloplatformowe rozwiązanie, które można obsługiwać za pomocą tabletu, smartfona lub komputera.



Parkomaty i inne urządzenia podłączone do CityLine są monitorowane w czasie rzeczywistym a ich status jest na bieżąco wizualizowany za pomocą przejrzystego interfejsu dla użytkowników. Wszelkie ostrzeżenia lub komunikaty są wyświetlane natychmiast po ich wystąpieniu i wysyłane w razie potrzeby do serwisantów.

Narzędzie do optymalizacji procesów

Dzięki CityLine można m.in. planować i analizować zadania serwisowe czy trasy odbioru gotówki z urzędzeń. Ponadto CityLine dostarcza cenne raporty i wskaźniki do projektowania i optymalizacji taryf.

Twoje korzyści

- ✓ Centrum sterowania parkingiem i zarządzania serwisem
- ✓ Konfiguracja systemu
- ✓ Statystyki, analizy i wskaźniki dla optymalizacji procesów
- ✓ Monitorowanie urządzeń w czasie rzeczywistym
- ✓ Najwyższe standardy, Bezpieczeństwa danych
- ✓ Rozwiązanie SaaS - oprogramowanie jako usługa

Podstawowe funkcje:

- ✓ **Konfiguracja:** konfiguracja oraz modyfikacja parametrów i taryf
- ✓ **Statystyki i wskaźniki:** przychody z parkowania, czas parkowania, transakcje gotówkowe i opłacone kartami, automatyczny lub ręczny eksport danych
- ✓ **Wyświetlanie statusów w czasie rzeczywistym:** monitorowanie na żywo podłączonych urządzeń
- ✓ **Instalacja:** nie jest wymagana

Zarządzanie

Usługi CityLine – dodatkowe funkcje dostępne w każdym momencie.

**Darmowy parking**

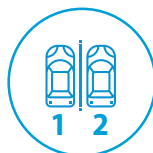
Darmowy parking jest doskonałą formą promocji dla operatorów parkingowych. Identyfikacja parkującego pojazdu odbywa się na podstawie numeru rejestracyjnego. Usługa może być aktywowana w kilku przedziałach czasowych w ciągu dnia. W przypadku przekroczenia bezpłatnego czasu parkowania kierowca może uiścić opłatę za przedłużenie czasu parkowania w parkomacie lub aplikacji mobilnej.

**Bilet cyfrowy**

Pobierz potwierdzenie wniesienia opłaty parkingowej w formacie pliku PDF. Ta usługa umożliwia użytkownikom parkingów dostęp do potwierżeń za uiszczenie opłat parkingowych przez Internet. Po wprowadzeniu numeru karty i numeru rejestracyjnego wyświetlany jest przegląd wszystkich aktywności na parkingu, a kierowca może pobrać potwierdzenie jako plik PDF.

**Parking w czasie rzeczywistym**

Dzięki tej usłudze opłaty parkingowe są ustalane dopiero po zakończeniu postoju, na podstawie rzeczywistego czasu parkowania. Rejestracja czasu parkowania rozpoczyna się od zatwierdzenia w parkomacie lub aplikacji i kończy dokładnie w momencie, gdy parkujący ponownie użyje karty płatniczej. Dopiero wtedy opłata parkingowa zostanie obliczona i bezpiecznie pobrana z konta kierowcy.

**Obsługa numerowanych miejsc parkingowych**

Usługa ta umożliwia przesyłanie w czasie rzeczywistym do oprogramowania CityLine informacji o zajętych miejscach parkingowych przy wykorzystaniu danych z parkomatów. Kierowca podczas dokonywania płatności w parkomacie podaje numer miejsca parkingowego. Na tej podstawie można monitorować czas parkowania oraz jego przekroczenie.

**Dynamiczny rabat**

Niższe opłaty parkingowe np. dla mieszkańców i posiadaczy abonamentów. Stali klienci i zarejestrowani użytkownicy parkingu mogą skorzystać z ustalonego dla nich specjalnego rabatu udzielanego na podstawie karty rabatowej lub numeru dokumentu upoważniającego do obniżonej opłaty.

**Obsługa numerów rejestracyjnych**

Usługa ta umożliwia przesyłanie w czasie rzeczywistym informacji o wprowadzonych w parkomatach numerach rejestracyjnych wprost do oprogramowania CityLine. Kierowca podczas dokonywania płatności w parkomacie wprowadza numer rejestracyjny pojazdu dzięki czemu system może monitorować czas parkowania oraz jego przekroczenie.

**Opłata dodatkowa w parkomatach**

Usługa umożliwia uiszczenie opłat karnych bezpośrednio w parkomacie. Kierowca wprowadza za pomocą klawiatury lub czytnika kodów kreskowych numer wezwania wygenerowany przez program CityLine lub zewnętrzny system windykacyjny i opłaca nałożoną karę. Wysokość opłat karnych można wygodnie konfigurować i aktualizować w dowolnym momencie.



Zarządzanie

CityLine - otwarta platforma do podłączenia systemów innych firm.

Rynek usług parkingowych rozwija się dynamicznie niż kiedykolwiek. To wymaga ciągłych zmian i innowacji. Dobrze że istnieje system, który na bieżąco rozwija się wraz z innowacjami i przyzwyczajeniami użytkowników oraz gromadzi dane z różnych urzędów w jednym miejscu. System nazywa się CityLine, a kluczem jest standardowy interfejs.



Znormalizowany interfejs (API) dla systemów innych firm

Dzięki CityLine stworzyliśmy otwartą platformę, która integruje systemy innych firm – od parkomatów, aplikacji płatniczych i usług związanych z wprowadzaniem numerów rejestracyjnych po systemy kamer i czujników. Kluczem jest ujednoczony interfejs, oparty na najnowocześniejszej technologii zainstalowanej w chmurze, opracowany zgodnie z najwyższymi standardami bezpieczeństwa.

Dzięki temu interfejsowi można zintegrować niezliczone lokalne systemy i rozwiązania w całej Europie. Tę różnorodność systemów można podzielić na trzy obszary funkcjonalne:

Parkomaty, ładowarki i aplikacje płatnicze

Niezależnie od producenta urządzeń połączenie parkomatów i stacji do ładowania oraz aplikacji płatniczych w ramach jednego systemu.

Obsługa tablic rejestracyjnych

Ty wybierasz preferowane rozwiązanie, my integrujemy proces płatności z Twoim systemem w oprogramowaniu CityLine.

Rozpoznawanie tablic rejestracyjnych

Integracja systemów kamer lub czujników parkowania w połączeniu z rozwiązaniami płatności zbliżeniowych za pomocą aplikacji lub w parkomacie.

Centralne zarządzanie poprzez CityLine

Wszystkie dane są integrowane na poziomie oprogramowania CityLine. Dzięki temu otrzymujesz pełny przegląd informacji w jednym miejscu, niezależnie od typu parkomatu, aplikacji płatniczej, opcji płatności mobilnych czy innego urządzenia peryferyjnego.

To umożliwia przeprowadzenie kompleksowych analiz na podstawie danych z różnych systemów.

Partner dla systemów windykacyjnych

Zagregowanie danych umożliwia centralne zarządzanie parkingami. Terminale kontrolerskie, kamery odczytujące numery rejestracyjne i inne systemy Twoich partnerów, które służą do kontroli opłat za parkowanie można szybko i prosto zintegrować za pomocą znormalizowanego interfejsu.

Zarządzanie

Parking Operations Modul (POM) – efektywna obsługa zaczyna się na poziomie zarządzania.

Moduł POM agreguje dane z wszystkich parkomatów, niezależnie od ich producenta, w jednym systemie. Zapewnia szybką i przejrzystą ich wizualizację w systemie CityLine. Z modułem POM-em możecie się Państwo cieszyć z łatwiejszej i bardziej efektywnej obsługi Waszych parkomatów.



Czy zarządzasz w swoim systemie parkomatami różnych producentów?

Jeśli tak, moduł POM jest właściwym rozwiązaniem. Moduł ten pozwala na monitorowanie i zarządzanie wszystkimi parkomatami z centralnej lokalizacji.

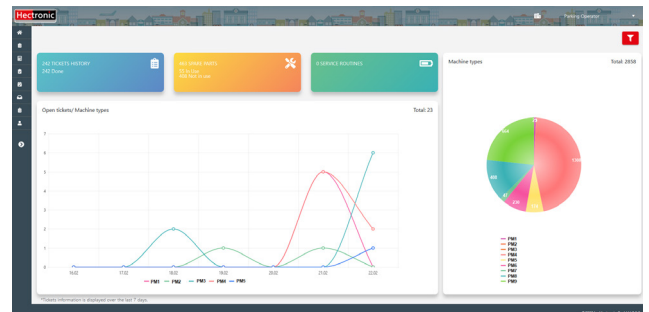
Moduł POM łączy dane o Twoich parkomatach i wizualizuje je na przejrzystym pulpicie zintegrowanym z oprogramowaniem zarządzającym CityLine. W rezultacie ułatwia to pracę oraz pozwala na bezpośrednie porównanie i optymalizację pracy systemów w terenie.

Jako użytkownik modułu POM dostajesz dostęp do wielu praktycznych informacji np. statusów urządzeń, alertów konserwacyjnych czy historii procesów.

POM to rozwiązanie w chmurze, które jest zintegrowane z systemem CityLine i dostarczane jako przyjazny dla użytkownika interfejs dostępny przez przeglądarkę internetową.

Dzięki dołączonej aplikacji CityLine Mobile App Twoi serwisanci mogą na bieżąco planować i korygować działania, oraz w optymalny sposób podejmować interwencje.

Przejrzysty interfejs użytkownika



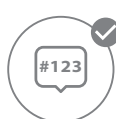
Funkcje Parking Operations Module (POM)



Monitoring parkomatów



Obsługa urządzeń różnych producentów



System zgłoszeń serwisowych (biletów) dla zadań do wykonania przez serwis



Historia wszystkich działań



Wizualizacja i analiza danych



Konserwacja



Opróżnianie i transport gotówki



Historia urządzeń